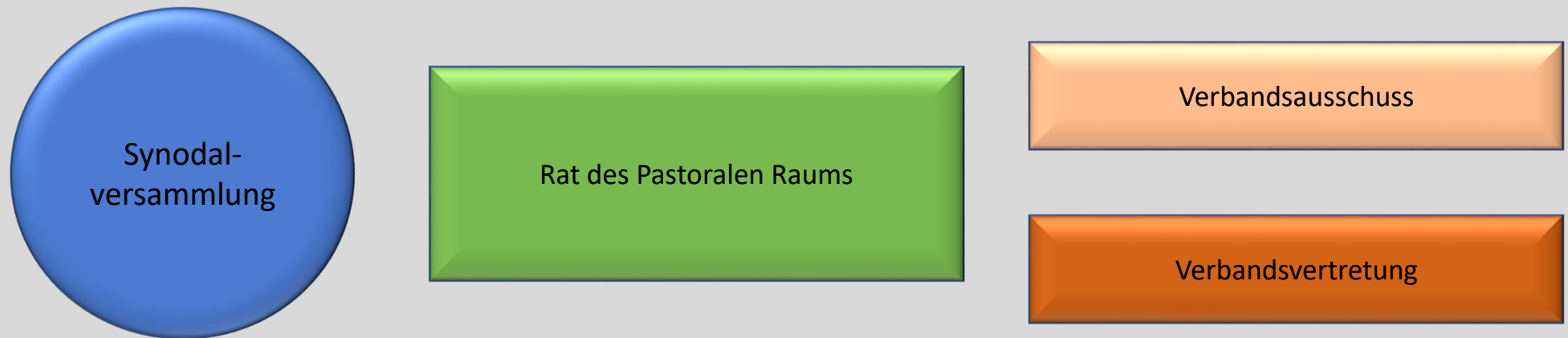


Gremien im pastoralen Raum



- zwei Gremien des Pastoralen Raums, zwei Organe des Kirchengemeindeverbands
- Synodalversammlung und Rat: dynamische Entwicklung
- ständig fortlaufende Überprüfung der Gremienstruktur und ggf. Anpassungen (insbesondere Synodalversammlung)

Gremien im pastoralen Raum: Der Rat des Pastoralen Raums

Statut des Pastoralen Raums

§ 6 Der Rat des Pastoralen Raums:

Der Rat des Pastoralen Raums ist ein Gremium, in dem sich die Delegierten der pfarrlichen Gremien zusammen mit von der Synodalversammlung gewählten Personen und dem Leitungsteam über die Schwerpunkte der Pastoral im Sinne des Abschlussdokuments der Diözesansynode 2013-2016, insbesondere einer diakonischen und missionarischen Ausrichtung, verständigen. Die Beratungen zum Haushalt erfolgen in gemeinsamer Abstimmung zwischen diesem Gremium und der Verbandsvertretung.



Rat des Pastoralen Raums

Gremien im pastoralen Raum: Die Synodalversammlung

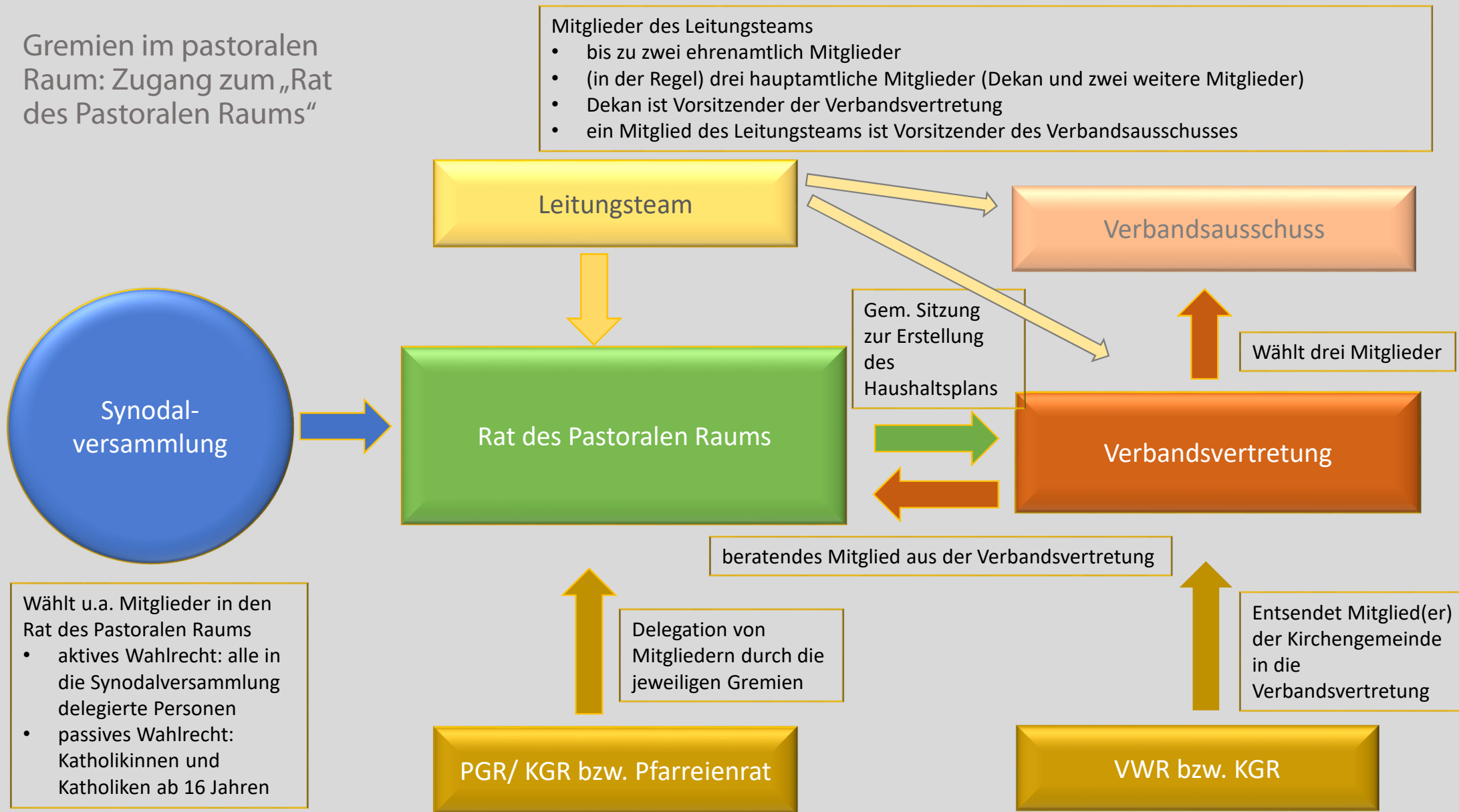
Statut des Pastoralen Raums

§ 7 Synodalversammlung:

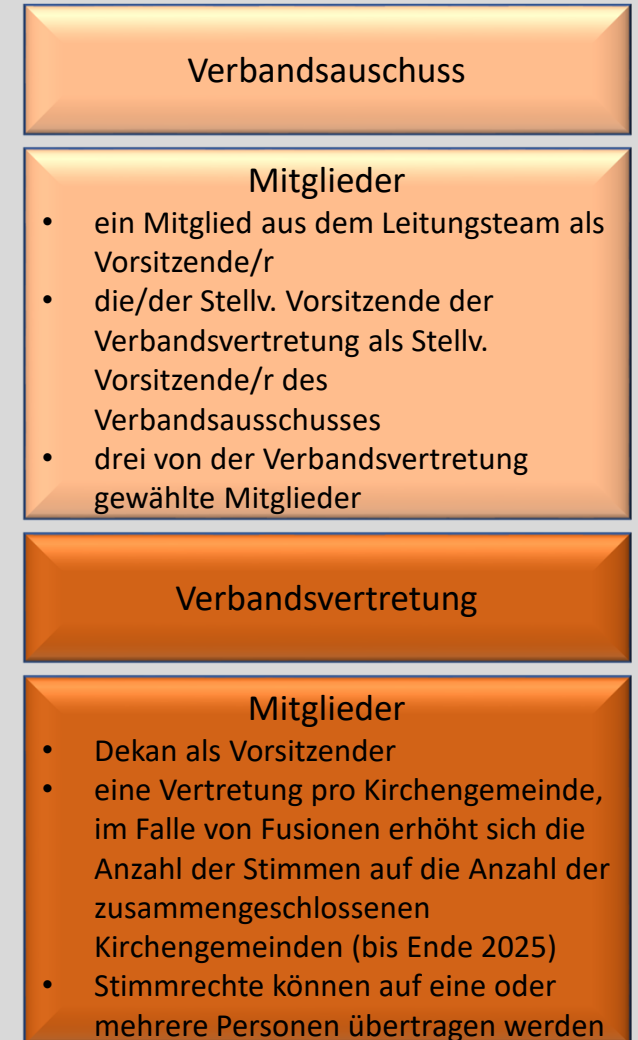
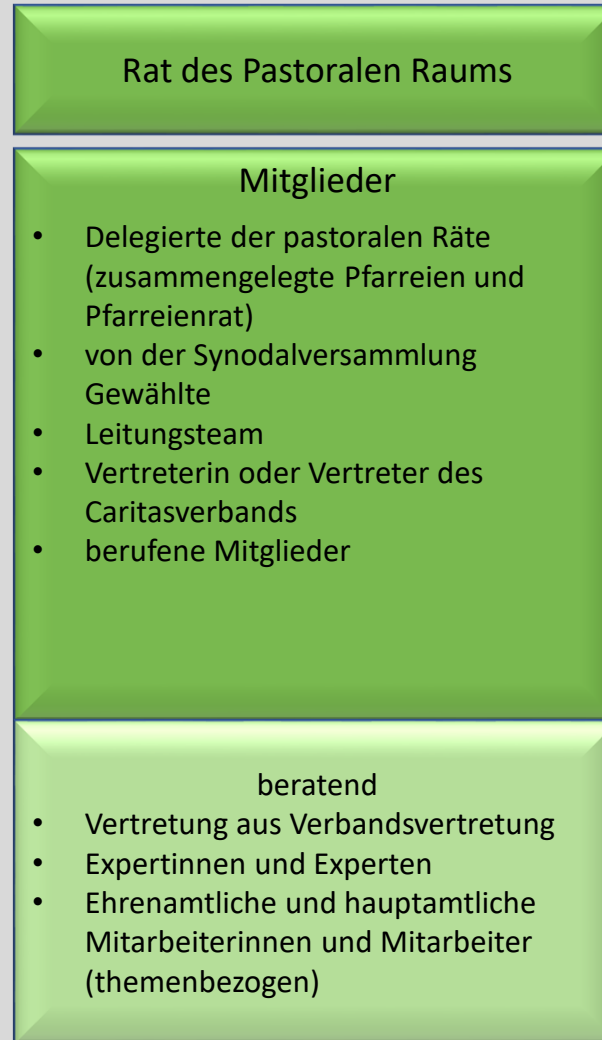
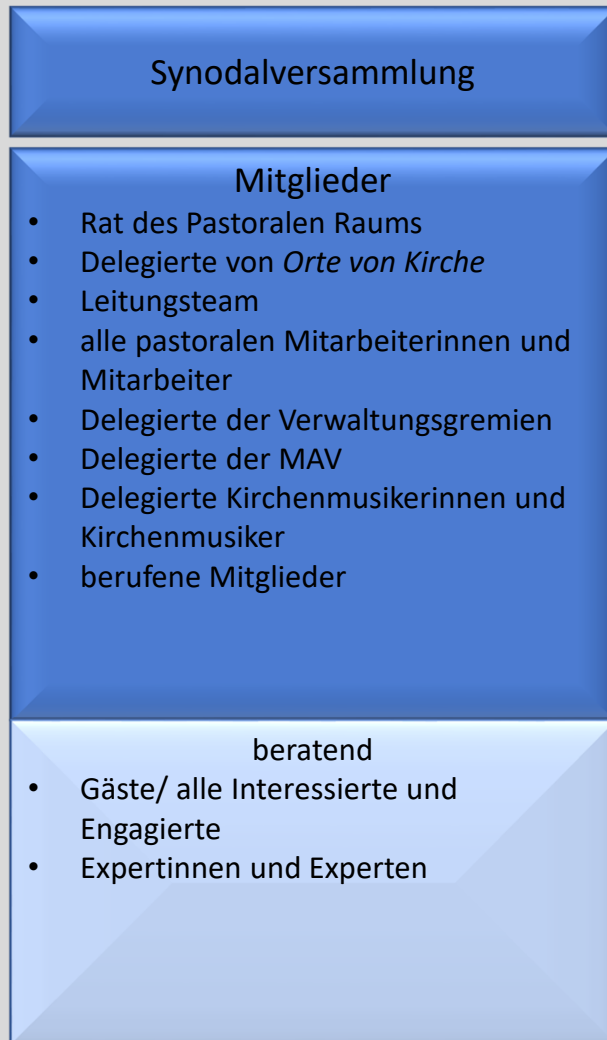
Die Synodalversammlung setzt sich aus den Mitgliedern des Rates des Pastoralen Raums, Vertreterinnen und Vertretern der Verwaltungsgremien und Delegierten der Orte von Kirche zusammen. In ihr wirken auch die pastoralen Mitarbeiterinnen und Mitarbeiter mit. Sie dient der Vernetzung und Kommunikation derer, die kirchliches und christliches Leben im Pastoralen Raum befördern und gestalten. Sie trägt auf der Grundlage des Abschlussdokuments der Diözesansynode zu einer diakonischen, missionarischen und sozialraumorientierten Kirchenentwicklung bei.



Gremien im pastoralen Raum: Zugang zum „Rat des Pastoralen Raums“



Gremien im pastoralen Raum: Mitgliedschaft



Gremien im pastoralen Raum: Aufgaben

Synodalversammlung

- Die Synodalversammlung hört, sammelt und bündelt die Erfahrungen und Anliegen der Pfarreien und *Orte von Kirche*.
- Sie nimmt Berichte entgegen und gibt Resonanz zu pastoralen Planungen, Entwicklungen und Schwerpunktsetzungen.
- Sie gibt Empfehlungen an den Rat des Pastoralen Raums zur weiteren Beratung.
- Sie wählt Mitglieder in den Rat des Pastoralen Raums.
- Charakter:
 - Vernetzung und Kommunikation derer, die kirchliches Leben im Pastoralen Raum befördern und gestalten (insbesondere *Orte von Kirche*)
 - eistliche Versammlung/ Impulsgeber
 - dynamisch und offen

Rat des Pastoralen Raums

- Der Rat des Pastoralen Raums wirkt mit bei der Umsetzung des Rahmenleitbildes.
 - Er muss den Schwerpunktsetzungen zustimmen.
 - Er fördert die diakonisch-missionarischen Kirchenentwicklung
 - Er evaluiert die pastorale Entwicklung.
- Er fördert die Zusammenarbeit und Vernetzung der Orte von Kirche, der Pfarreien und Pfarreiengemeinschaften.
- Er sorg mit dem Leitungsteam für gute Rahmenbedingungen für Ehrenamtliche.
- Beim Haushaltsplan für den Kirchengemeindeverband PastR arbeitet er eng mit der Verbandsvertretung zusammen.
- Er wählt der ehrenamtlichen Mitglieder des Leitungsteams.
- Er wählt Mitglieder der diözesanen Gremien (oder der Delegierten für diese Wahl)

Verbandsausschuss

- Der Verbandsausschuss nimmt die Aufgaben des Verbandes einschließlich der Vermögensverwaltung wahr.
- Er vertritt den Kirchengemeindeverband im Rechtsverkehr.

Verbandsvertretung

- Der Verbandsvertretung obliegt die Beschlussfassung über den Haushaltsplan und über die Jahresrechnung des Kirchengemeindeverbandes Pastoraler Raum.
- Sie wählt drei Mitglieder in den Verbandsausschuss.
- Sie entsendet ein Mitglied in den Rat des Pastoralen Raums.